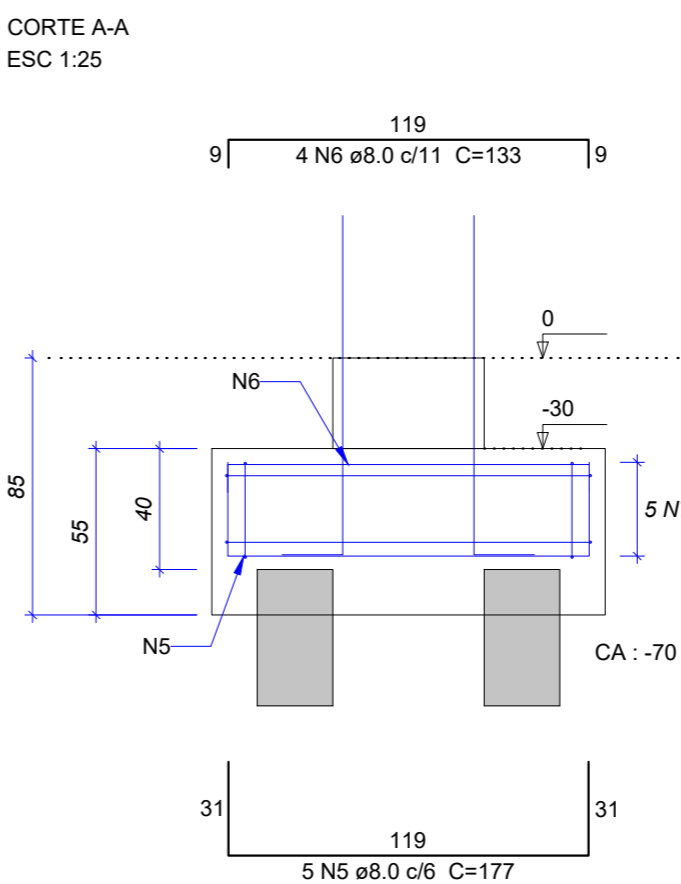
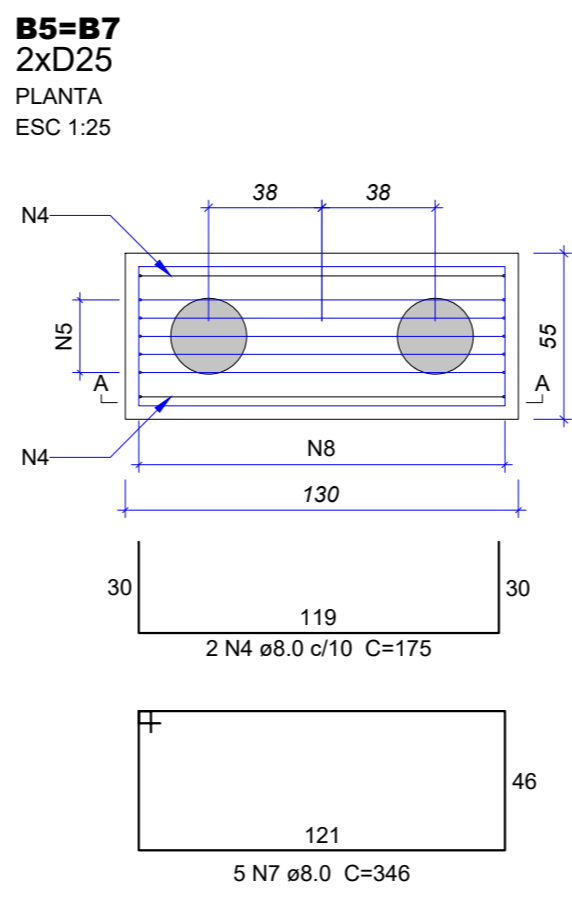
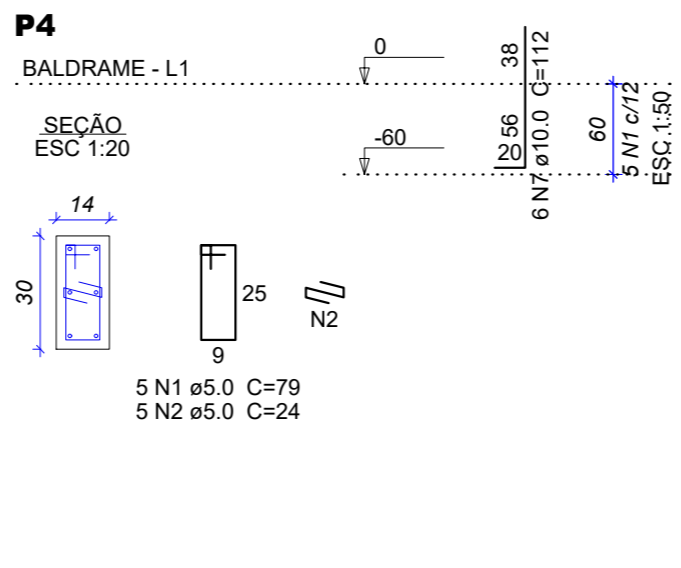
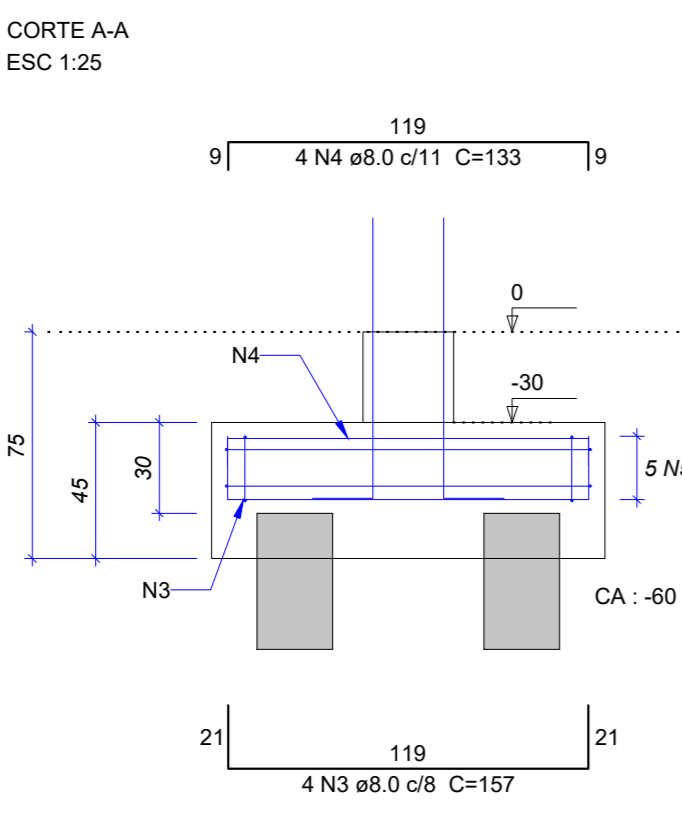
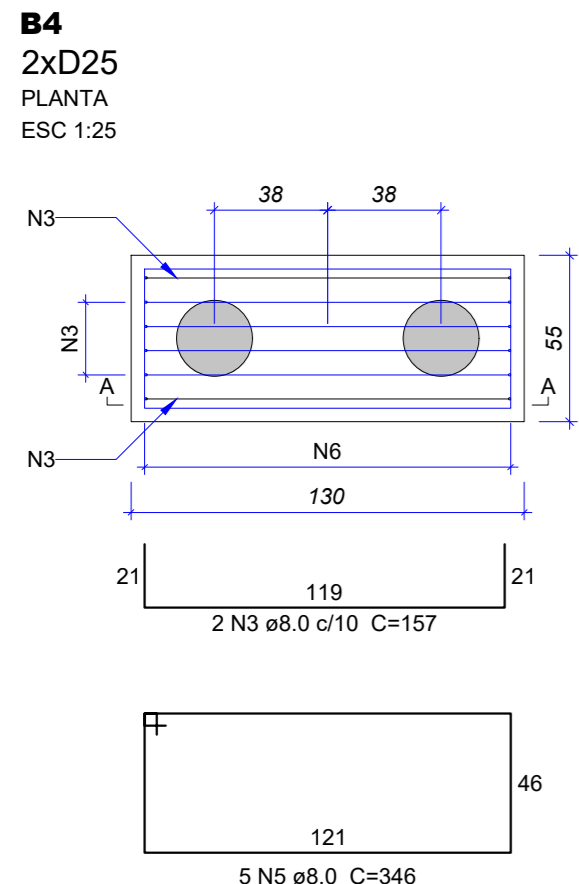
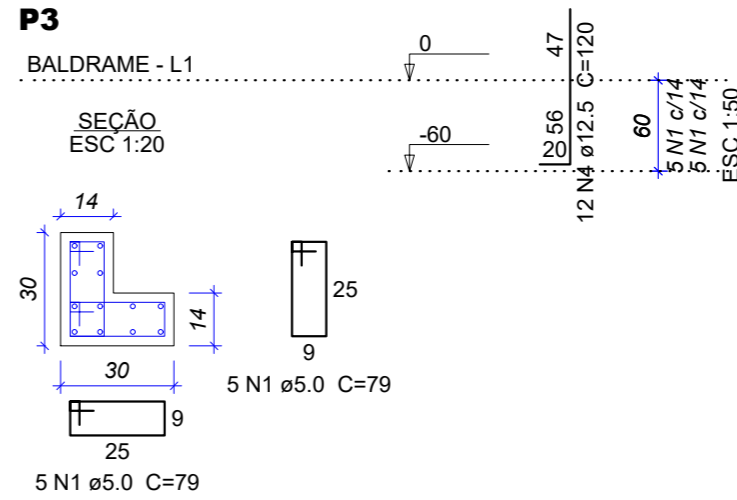
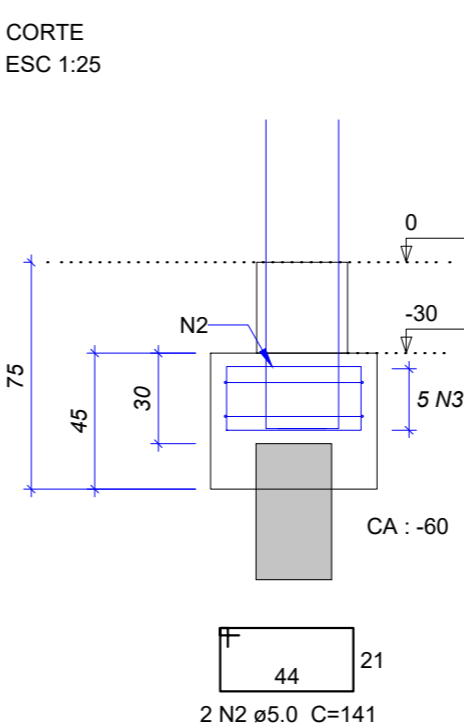
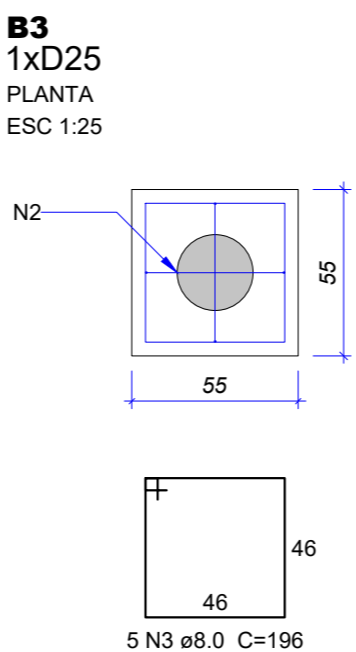


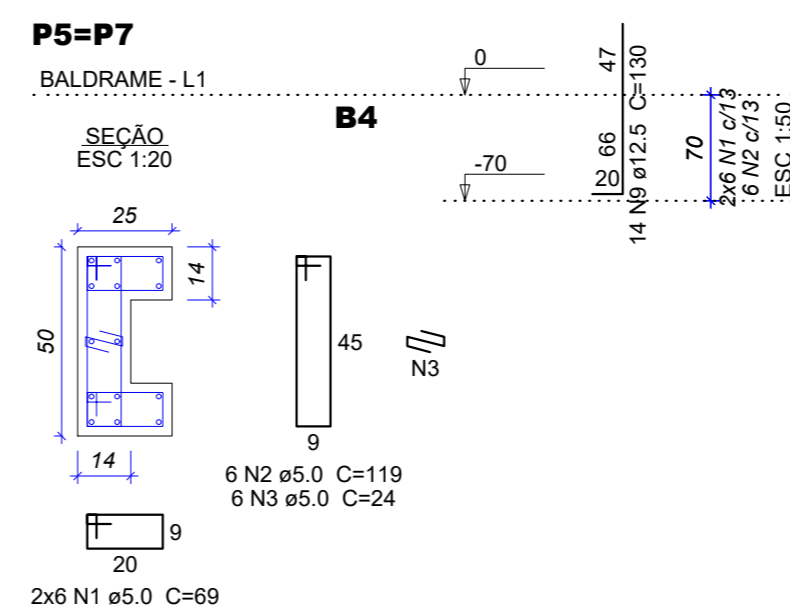
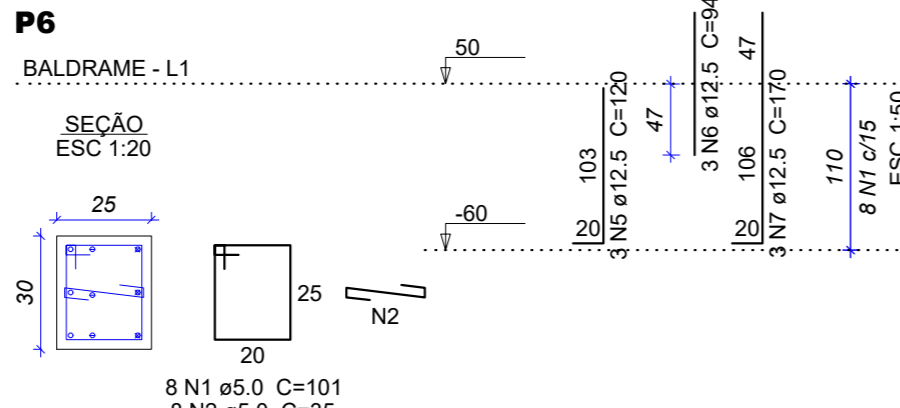
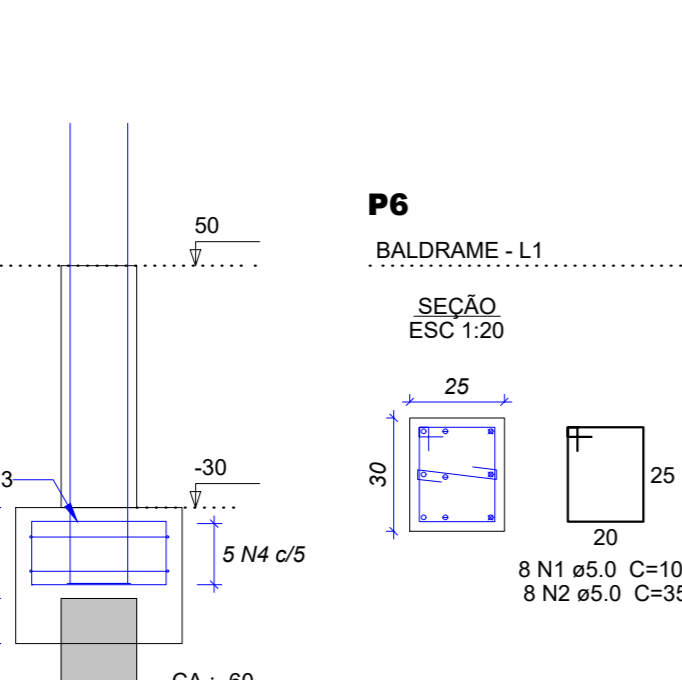
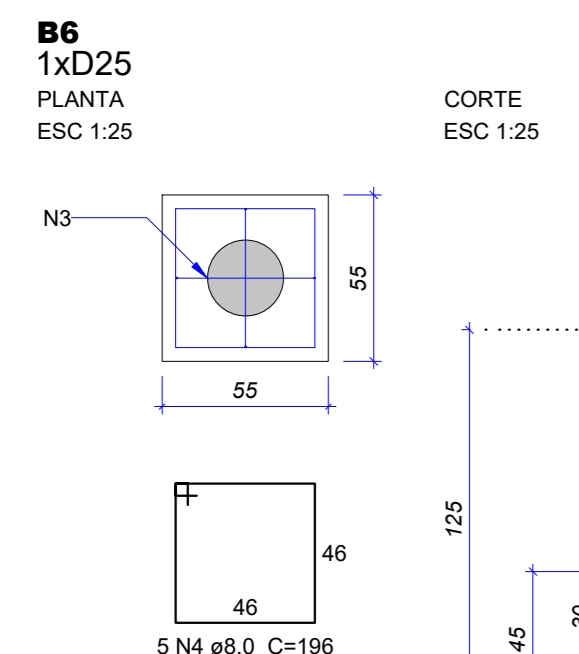
Relação do aço						
ELEMENTO	AÇO	N	DIAM (mm)	QUANT	C.UNIT (cm)	C.TOTAL (cm)
P1	CA60	1	5.0	39	79	3081
	CA60	2	5.0	29	24	696
P2	CA50	3	10.0	4	117	468
	CA50	4	10.0	2	337	674
P3	CA50	5	10.0	4	378	1512
	CA60	1	5.0	10	47	470
P4	CA50	2	5.0	29	69	2001
	CA50	3	10.0	4	117	468
P5	CA50	4	10.0	2	337	674
	CA50	5	10.0	2	75	150
P6	CA50	6	10.0	4	378	1512
	CA60	1	5.0	68	79	5372
P7	CA50	2	12.5	12	117	1404
	CA50	3	12.5	12	387	4844
P8	CA60	1	5.0	39	79	3081
	CA60	2	5.0	39	24	936
P9	CA50	3	10.0	6	117	702
	CA50	4	10.0	6	378	2268
P10	CA60	1	5.0	9	141	1269
	CA60	2	5.0	9	35	315
P11	CA60	3	5.0	54	69	3726
	CA60	4	5.0	27	119	3213
P12	CA60	5	5.0	27	24	648
	CA50	6	12.5	14	117	1638
P13	CA50	7	12.5	14	387	5418
	CA60	1	5.0	33	77	2541
P14	CA50	2	12.5	4	117	468
	CA50	3	12.5	2	287	574
P15	CA50	4	12.5	4	337	1348
	CA60	1	5.0	10	141	1410
P16	CA60	2	5.0	10	35	350
	CA60	3	5.0	48	69	3312
P17	CA60	4	5.0	24	119	2856
	CA60	5	5.0	24	576	13824
P18	CA50	6	12.5	14	117	1638
	CA50	7	12.5	14	357	4998

Resumo do aço			
AÇO	DIAM (mm)	C.TOTAL (m)	PESO (kg)
CA50	10.0	84.3	52
CA60	12.5	221.3	213.2
CA60	5.0	358.6	55.3
PESO TOTAL (kg)			
CA50	265.1		
CA60	55.3		
Volume de concreto (C-25) = 1.88 m³			
Área de forma = 35.77 m²			



Relação do aço						
ELEMENTO	AÇO	N	DIAM (mm)	QUANT	C.UNIT (cm)	C.TOTAL (cm)
B3	CA60	1	5.0	10	79	790
	CA60	2	5.0	2	141	282
B4	CA50	3	8.0	5	196	980
	CA50	4	12.5	12	120	1440
B6	CA60	1	5.0	5	79	395
	CA60	2	5.0	5	24	120
B7	CA50	3	8.0	6	157	942
	CA50	4	8.0	4	133	532
B8	CA50	5	8.0	5	346	1730
	CA50	6	8.0	6	142	852
B9	CA50	7	10.0	6	112	672
	CA60	1	5.0	8	101	808
B10	CA60	2	5.0	8	35	280
	CA60	3	5.0	2	141	282
B11	CA50	4	8.0	5	196	980
	CA50	5	12.5	3	120	360
B12	CA50	6	12.5	3	94	282
	CA50	7	12.5	3	170	510
B13	CA60	1	5.0	24	69	1656
	CA60	2	5.0	12	119	1428
B14	CA60	3	5.0	12	24	288
	CA50	4	8.0	4	175	700
B15	CA50	5	8.0	10	177	1770
	CA50	6	8.0	8	133	1064
B16	CA50	7	8.0	10	346	3460
	CA50	8	8.0	12	162	1944
B17	CA50	9	12.5	28	130	3640

Resumo do aço			
AÇO	DIAM (mm)	C.TOTAL (m)	PESO (kg)
CA50	8.0	149.6	59
CA50	10.0	6.8	4.1
CA50	12.5	62.4	60
CA60	5.0	63.3	9.8
PESO TOTAL (kg)			
CA50	123.2		
CA60	9.8		
Volume de concreto (C-25) = 1.47 m³			
Área de forma = 10.25 m²			



APROVAÇÃO	
DATA	DISCRIMINAÇÃO DA ATUALIZAÇÃO/ SUBSTITUIÇÃO
PROPRIETÁRIO: MUNICÍPIO DE PÉROLA	
MUNICÍPIO: PÉROLA - PR	
OBRA: AMPLIAÇÃO UAPSF SILVANILDA RODRIGUES DE SOUZA PUSILDES	
ESCRITÓRIO REGIONAL: ESCRITÓRIO REGIONAL DE UJUMARAMA	
LOCAL: RUA ARAÚJO LIMA, Nº 1375, CENTRO - PÉROLA - PR	
TIPO: PROJETO DE AMPLIAÇÃO	
PROJETO: PROJETO ESTRUTURAL (fachada)	
REFERÊNCIA: ARMADURA DE BLOCOS E PILARES	
AUTOR DO PROJETO / REGISTRO PROF: RENAN DE OLIVEIRA CAMOSSATO	
RESPONSÁVEL TÉCNICO: ENGRº CIVIL CREA/PR 212188/D	
AC ASSESSORIA TÉCNICA EM ENGENHARIA CIVIL LTDA	
CNPJ: 08.785.713/0001-10	
CREA: 40.994	
AV. PIRAPÓ 5538 CEP: 87502-140	
ENGENHARIA@ACASSESSORIA TECNICA.COM.BR	
TELEFONE: (44) 3624.7775	
DESENHO: RENAN DE OLIVEIRA CAMOSSATO	
DATA: 06/2023	
ESCALA DO DESENHO: INDICADA	
ARQUIVO: UBS	
EST 04 09	